

**Gewässer-
Umwelt-
Schutz**
GmbH



GUS *Foot* - Aufstellsysteme

GUS *Foot* Base und Plus System

GUS *Foot* Sonderlösungen

GUS *Foot* Light

Made in Germany

GUS *Foot*-Aufstellsysteme **Made in Germany**

Die GUS Gewässer-Umwelt-Schutz GmbH bietet Ihnen seit 2005 umfassende Lösungen mit Sicherheitsauffangsystemen im Segment der Kälte und Klimatechnik zur Erfüllung der gesetzlichen Anforderungen.

Unser qualifizierter Außendienst ist für Sie bei Bedarf in Deutschland, Belgien, Niederlande, Luxemburg, Tschechien, Dänemark, Polen, Österreich, der Schweiz und weiteren europäischen Ländern unterwegs.

Qualität zu fairen Preisen

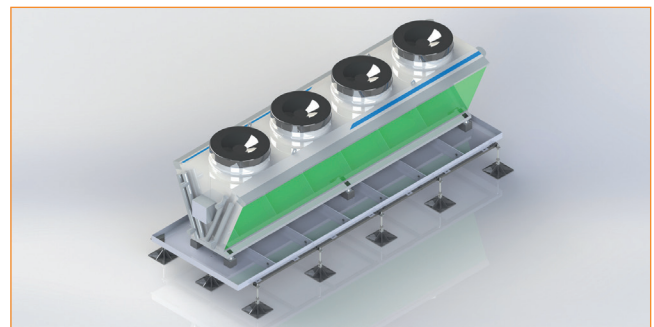
Wer auf Qualität nicht verzichten will, aber stets die Kosten im Auge hat, ist bei GUS genau richtig. An unserem Standort in Nordhorn fertigen qualifizierte Facharbeiter passende Systeme für kundenindividuelle Anwendungen. Eine permanente Weiterentwicklung, auch im Bereich der Zubehöerteile, sowie Reflexion der Arbeitsergebnisse im Team garantieren dabei Präzisionsarbeit bis ins Detail und ein optimales Preis-Leistungs-Verhältnis.

Die nachfolgenden Seiten geben Ihnen einen Überblick über unsere **GUS *Foot***-Aufstellsysteme.

Sie haben selbst eine Idee und Fragen zur Machbarkeit?

Fordern Sie uns, wir freuen uns auf Sie. Gern besprechen wir die bestmögliche Lösung in einem persönlichen Gespräch direkt vor Ort.

Ihr  -Team



Inhalt

2	GUS <i>Foot</i> Aufstellsysteme – Made in Germany
5	GUS <i>Foot</i> -Aufstellsystem Base und Plus
6	GUS <i>Foot</i> Seitenansicht
7	GUS <i>Foot</i> Sonderlösung
8	GUS <i>Foot</i> <i>Light</i> -Aufstellsystem
10	GDS Dämpfungssockel
10	GTT 320 Trassenträger
11	GAB 800 Aufstellblock
11	GDS Erhöhungsblock

Mit den **GUS *Foot***-Aufstellsystemen lassen sich schnelle, vielseitige und wirtschaftliche Lösungen für die Aufstellung von TGA-Anlagen realisieren.

Unsere **GUS *Foot***-Systeme überzeugen durch ihre Funktionalität und eine robuste Bauweise aus vollständig feuerverzinktem Stahl. Sie wurden entwickelt, um die Installation zu vereinfachen und zu beschleunigen.

Für kleine Projekte bieten wir Ihnen unser **GUS *Foot* Light**. Das Aufstellsystem aus Aluminium ist besonders leicht und transportabel und kann mit bis zu 200 kg belastet werden.

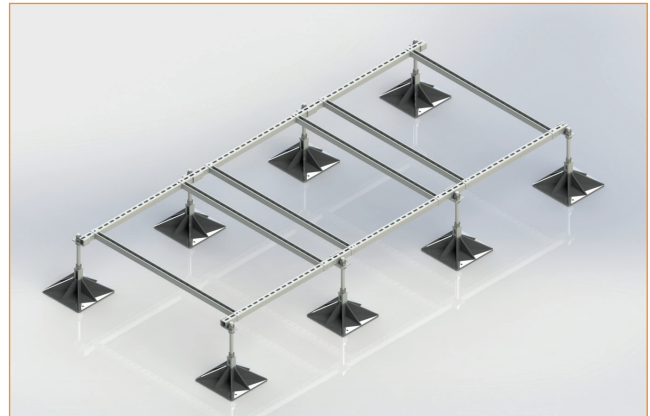
Durch den Einsatz der **GUS *Foot***-Aufstellsysteme, ob Grundmodul oder Sonderanfertigung, bietet sich die Möglichkeit, Ihre Projekte ohne Dachdecker oder Stahlbauer effektiv und flexibel planen und umsetzen zu können.

Eine Windlastberechnung erhalten Sie automatisch zu jeder Anfrage mit der Fertigungszeichnung.

GUS *Foot*-Systeme bieten eine hohe Flexibilität und Anpassungsfähigkeit, sodass sie sich hervorragend an die Gegebenheiten vor Ort anpassen lassen.

Auf Flachdächern lassen sich die Aufstellsysteme aufgrund ihrer speziellen Füße ohne Beschädigung des Dachs montieren.

Neben Produkten zur Aufstellung von TGA-Anlagen bieten wir Ihnen aus der Reihe **GUS *Foot*** zudem Aufstellsysteme für Kabeltrassen, Lüftungskanäle, Rohrleitungen sowie hochwertige Dämpfungssockel aus SBR-Recycling-Gummi in verschiedenen Größen.



Vorteile:

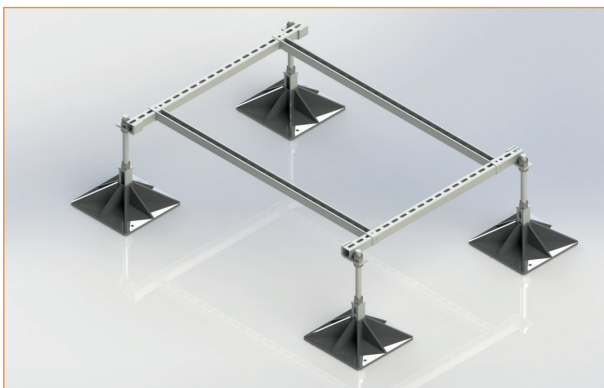
- Schnelle, einfache und sichere Lösung für die Aufstellung von Kälte-, Klima- und Lüftungsanlagen
- Robust und sicher
- Komplett in Deutschland hergestellt
- Kosten- und zeiteffiziente Montage
- Vielseitige modulare Rahmenkonstruktion
- Maßgeschneiderte Konfiguration erhältlich
- Mit Angabe der Windzonen- und Dachhöhenwerte
- Minimiert die Verletzung der Dachhaut
- Ermöglicht eine flexible Projektplanung

Artikel	Anzahl Füße	Anzahl kartons	Längs-streben	Quer-streben	Gesamt-länge max. mit Füßen	Modul-gewicht	Max. Belastung
GUS Foot			mm	mm	mm	kg	kg
Light	4	2	1.000	1.000	1.150	5	200
Base	4	2	1.000	1.200	1.645	32	800
Base + 1 Plus	6	4	2.000	1.200	1.645	54	1.200
Base + 2 Plus	8	6	3.000	1.200	1.645	78	1.600
Base + 3 Plus	10	8	4.000	1.200	1.645	101	2.000
Base + 4 Plus	12	10	5.000	1.200	1.645	124	2.400
Base + 5 Plus	14	12	6.000	1.200	1.645	148	2.800

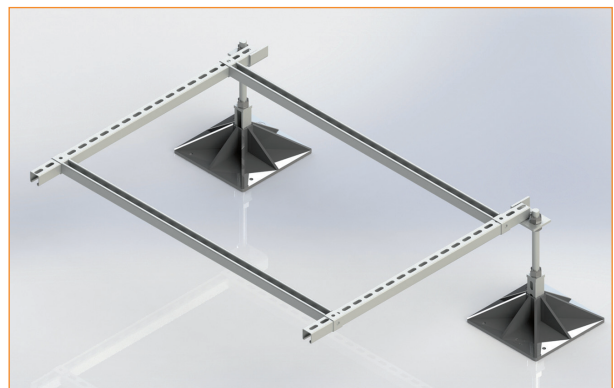
beliebig erweiterbar

Sonderanfertigungen auf Kundenwunsch möglich.

GUS Foot Base



GUS Foot Plus

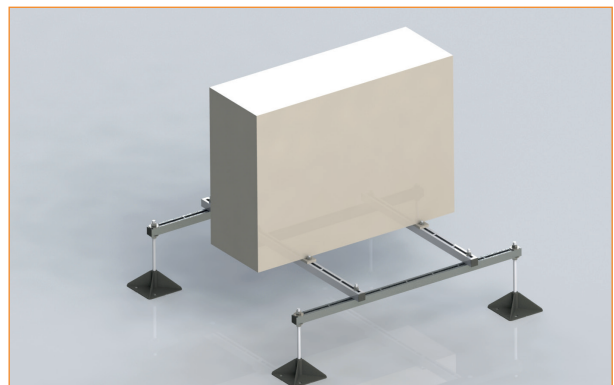


GUS Foot-Fuß

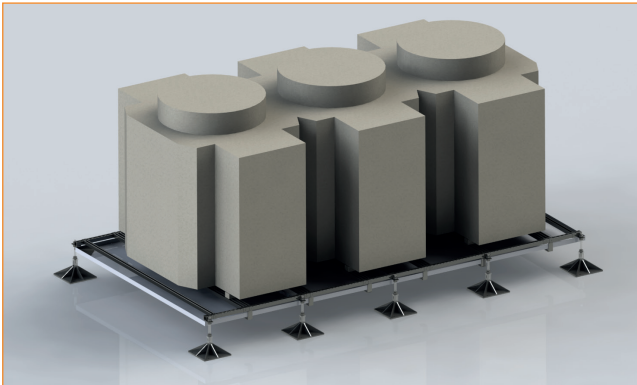


mit Anti-Vibrations-Matte

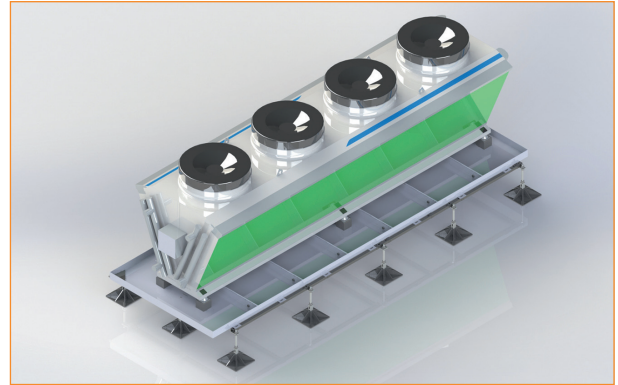
GUS Foot Light



GUS *Foot* Sonderlösung



Sonderlösung mit CUW Standards

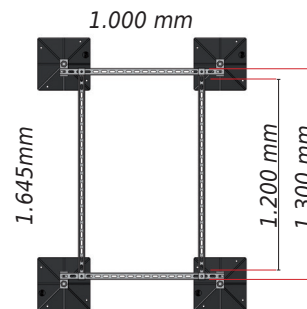


GUS *Foot* Sonderlösung für Kaltwassersätze
mit Sonderanfertigung von CUW
Ölprotektoren

GUS *Foot*-Aufstellsystem Base

- 2 x 1 m Längsstreben 41 x 41 mm
- 2 x 1,2 m Querstreben 41 x 41 mm inkl. Verschraubung
- 4 x komplette Beine 320 mm inkl. Verschraubung, Anti-Vibrations-Matten und Gewindestange
- 4 x Verbindungswinkel inkl. Verschraubung

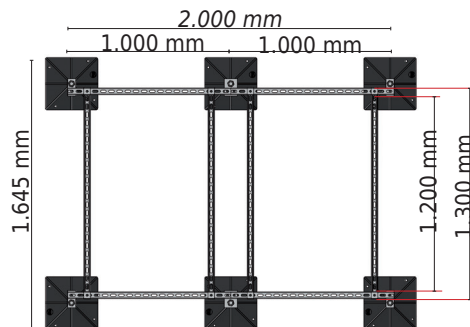
Modul-Gewicht: 32 kg
Max. Belastung: ca. 800 kg



GUS *Foot*-Aufstellsystem Base + 1 Plus

- 4 x 1 m Längsstreben 41 x 41 mm
- 4 x 1,2 m Querstreben 41 x 41 mm inkl. Verschraubung
- 2 Verbinder für die Längsstreben
- 6 x komplette Beine 320 mm inkl. Verschraubung, Anti-Vibrations-Matten und Gewindestange
- 6 Verbindungswinkel inkl. Verschraubung

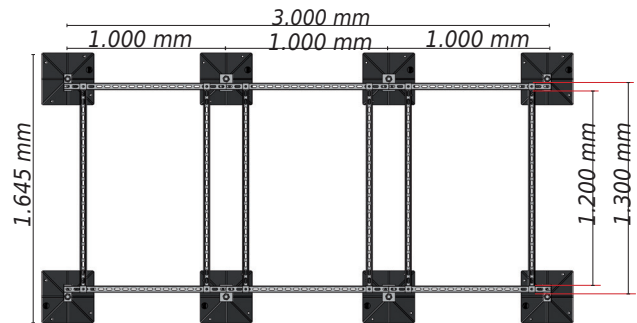
Modul-Gewicht: 54 kg
Max. Belastung: ca. 1.200 kg



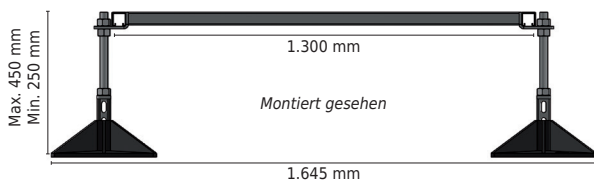
GUS Foot-Aufstellsystem Base + 2 Plus

- 6 x 1 m Längsstreben 41 x 41 mm
- 6 x 1,2 m Querstreben 41 x 41 mm inkl. Verschraubung
- 4 x Verbinder für Längsstreben
- 8 x komplette Beine 320 mm inkl. Verschraubung, Anti-Vibrations-Matten und Gewindestange
- 8 x Verbindungswinkel inkl. Verschraubung

Modul-Gewicht: 78 kg
Max. Belastung: ca. 1.600 kg



GUS Foot-Aufstellsystem Seitenansicht



GUS Foot-Aufstellsysteme ...
... beliebig erweiterbar

Sonderanfertigungen:

Gerne realisieren wir Ihre Projekte mit Sondermaßen. Sprechen Sie uns an.

Technische Daten

Werkstoff

GUS Foot-Aufstellsysteme

Gestell: S235 JR feuerverzinkt;
Fuß: PP schwarz + Anti-Vibrationen-Matten

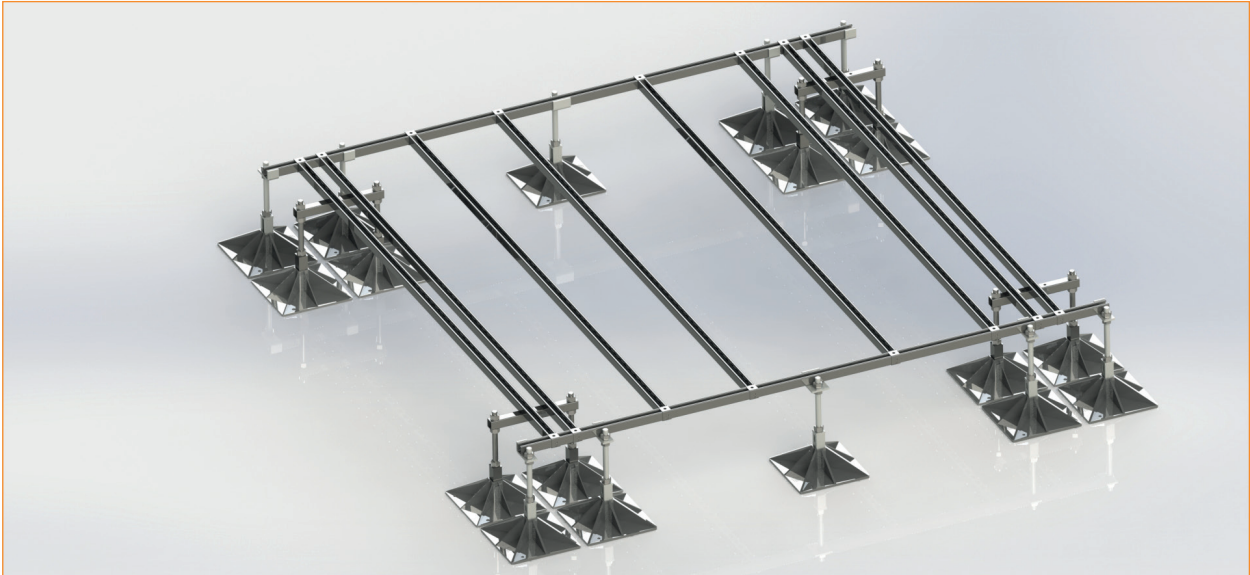
Verarbeitung

Schweißungen nach DIN EN ISO 9606-1

Hinweis:

- **GUS Foot** Base und **GUS Foot** Plus wurden so konzipiert, dass sie Punktlasten von bis zu 200 kg pro Lastpunkt sicher und zuverlässig tragen können.
- Der Fuß des **GUS Foot** ist für den Einsatz auf druckfesten Untergründen konstruiert. Nicht druckfeste Isolierung kann dauerhaft zu ungleichmäßigen Belastungen bis hin zu Überlastungen führen.

GUS *Foot* Sonderlösung



GUS *Foot* Sonderlösung für Kaltwassersätze



GUS *Foot* Sonderlösung mit zusätzlicher Unterstützung der Querstreben

GUS *Foot* Light-Aufstellsystem

Das **GUS *Foot* Light**-Aufstellsystem wurde entwickelt, um die Installation von TGA-Anlagen kostengünstig und professionell umsetzen zu können. Kleinere Anlagen lassen sich schnell und einfach montieren.

Das 5 kg leichte Aufstellsystem aus Aluminium mit verzinkten Schraubverbindungen überzeugt durch das leichte Eigengewicht und einer Tragfähigkeit von bis zu 200 kg.

Eine exakte Zentimeter-Skalierung auf allen Aluminiumstreben ist bei dem **GUS *Foot* Light** ein besonderes Hilfsmittel für Ihren Aufbau.



GUS *Foot* Light



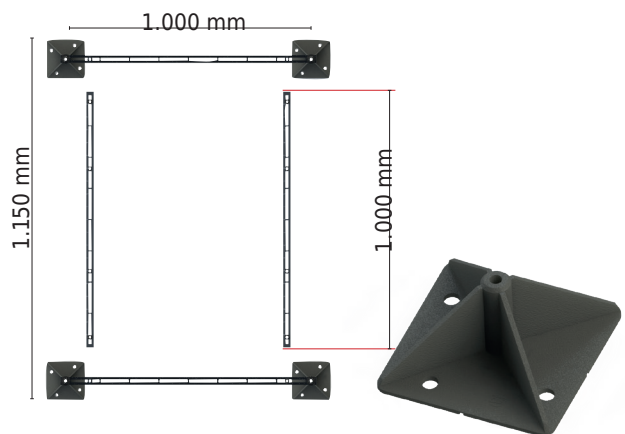
Genauere Skalierung auf allen **GUS *Foot* Light**-Streben

Vorteile:

- Schnelle, einfache und sichere Lösung für die Aufstellung von Kälte-, Klima- und Lüftungsanlagen
- Leichte Bauweise
- Einfacher Transport
- Kosten- und zeiteffiziente Montage
- Minimiert die Verletzung der Dachhaut

- 2 x 1 m Längsstreben 30 x 30 mm
- 2 x 1 m Querstreben 30 x 30 mm
- 4 x Füße 150 x 150 mm
- 4 x Gewindestangen und Schlossschraubengarnituren aus verzinktem Stahl
- 4 x Schlossschraubengarnituren zur Fixierung der Anlage

Modul-Gewicht: 5 kg
Max. Belastung: 200 kg bei Auflastungspunkten von 800 x 800 mm

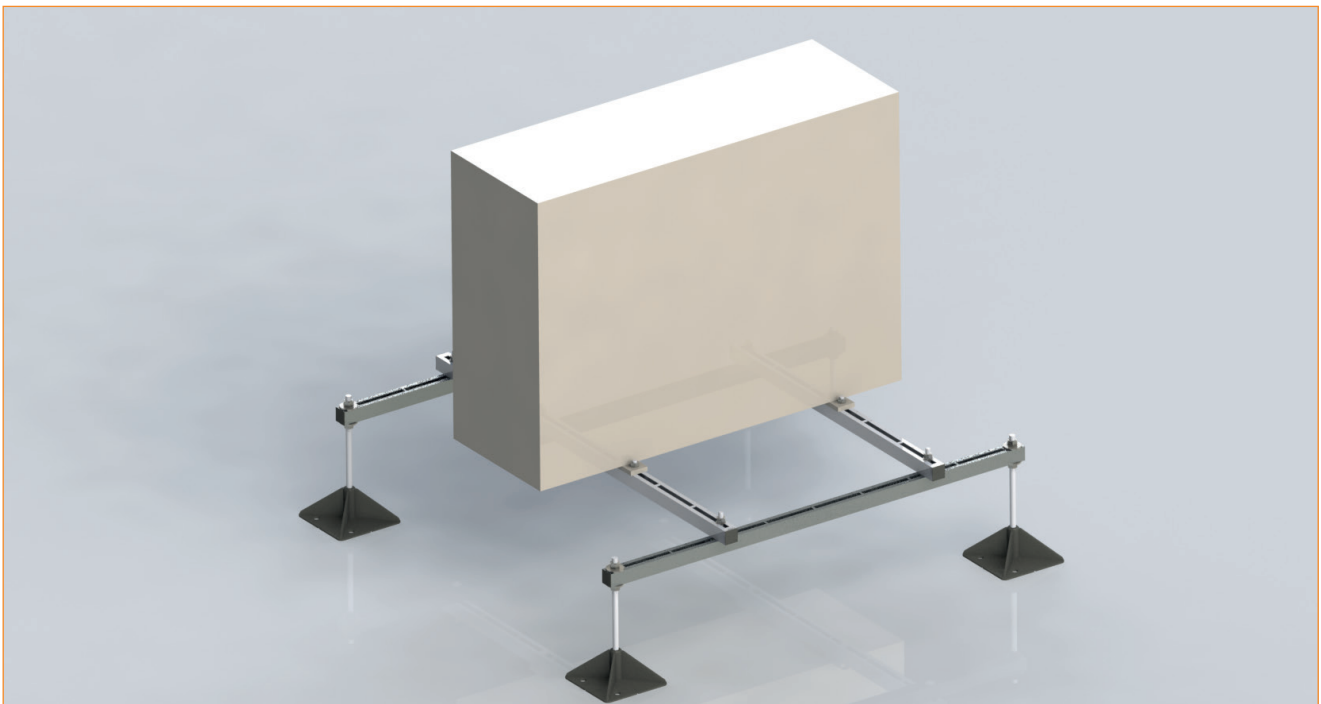


Artikel	Anzahl Füße	Anzahl Kartons	Längs- streben	Quer- streben	Gesamt- länge max. mit Füßen mm	Modul- gewicht kg	Max. Belas- tung kg
GUS <i>Foot</i> Light	4	2	1.000	1.000	1.150	5	200

Technische Daten	GUS <i>Foot</i> Light-Aufstellsystem
------------------	--------------------------------------

Werkstoff

Gestell: Aluminium
Schraubverbindungen: verzinkter Stahl
Fuß: PP schwarz mit Anti-Vibrations-Matten



GUS *Foot* Light mit Beispielanlage

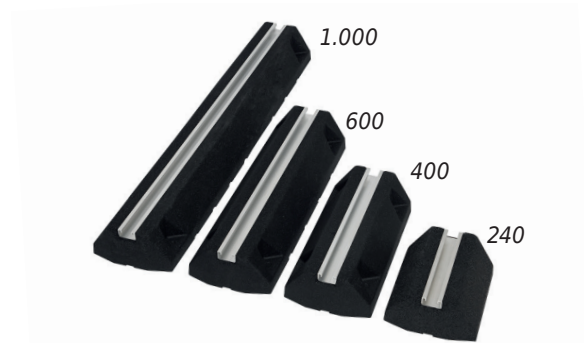
GDS Dämpfungssockel

Artikel	Höhe mm	Breite mm	Länge mm	Max. Belastung/Fuß kg
GDS 240	95	190	240	160
GDS 400	95	190	400	240
GDS 600	95	190	600	450
GDS 1.000	95	190	1.000	645

Anwendungen:

Die GDS Dämpfungssockel der Standardserie sind eine praktische und vielseitige Aufstelllösung für Außengeräte, Rohrleitungen und Lüftungskanäle.

Die GDS Dämpfungssockel haben eine 40 x 21 mm Aluminiumprofilleiste, auf der Geräte, Leitungen und Kanäle mithilfe des Schraubensatzes optional befestigt werden.



GDS Dämpfungssockel

GTT 320 Trassenträger

für Rohe und Leitungen

- **Inhalt:**
 - 2 Füße 320 x 320 mm
 - 2 Befestigungswinkel inkl. Verschraubung
- Optimale und wirtschaftliche Lösung zur Befestigung von Rohren und Leitungen
- Einfache und schnelle Installation
- Anti-Vibrations-Matten an den Füßen
- Das C-Profil ist im Set nicht enthalten, passend für handelsübliche C-Profile 41 x 41 mm und 40 x 38 mm

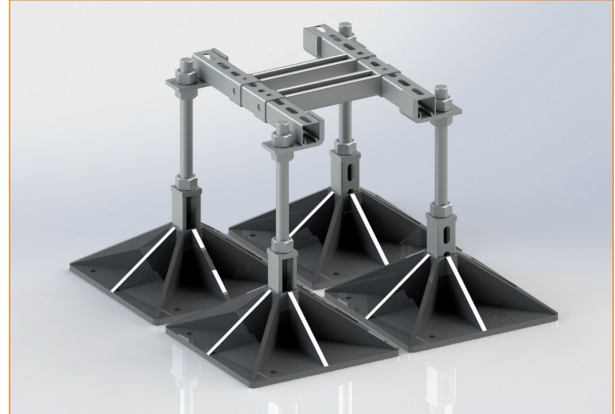


GTT 320 Trassenträger
mit Montagebeispiel

GAB 800 Aufstellblock

Aufstellsystem zum Unterbau von schweren Geräten

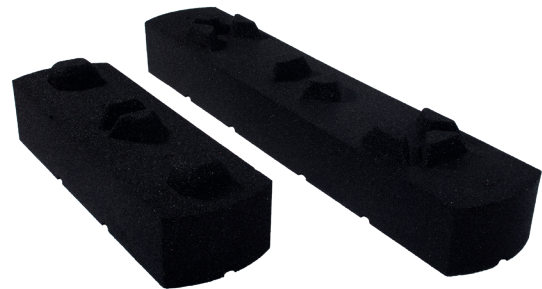
- Tragkraft: 800 kg
- Flexibel einstellbar
- Anti-Vibrations-Matten an den Füßen
- Füße im 4er Set 320 x 320 mm
- Einfache und schnelle Montage



Aufstellblock GAB 800

GDS Erhöhungsblock

Der Erhöhungsblock für den GDS 600 und den GDS 1000 ist eine praktische und vielseitige Erhöhungslösung, um Dämpfungssockel für Außengeräte, Rohrleitungen und Lüftungskanäle um 125 mm zu erhöhen. Der Erhöhungsblock mit dem Dämpfungssockel zusammen ergeben eine Bauhöhe von 220 mm.



Erhöhungsblock für GDS 600 und GDS 1000

GUS Gewässer-Umwelt-Schutz GmbH

Bentheimer Straße 300
48531 Nordhorn

+49 5921 71347-0

info@oelprotektor.de

oelprotektor.de



Stand: Januar 2025

Änderung vorbehalten. Für Irrtümer und Druckfehler übernehmen wir keine Haftung. Veränderungen dieser Unterlagen sind nicht gestattet.